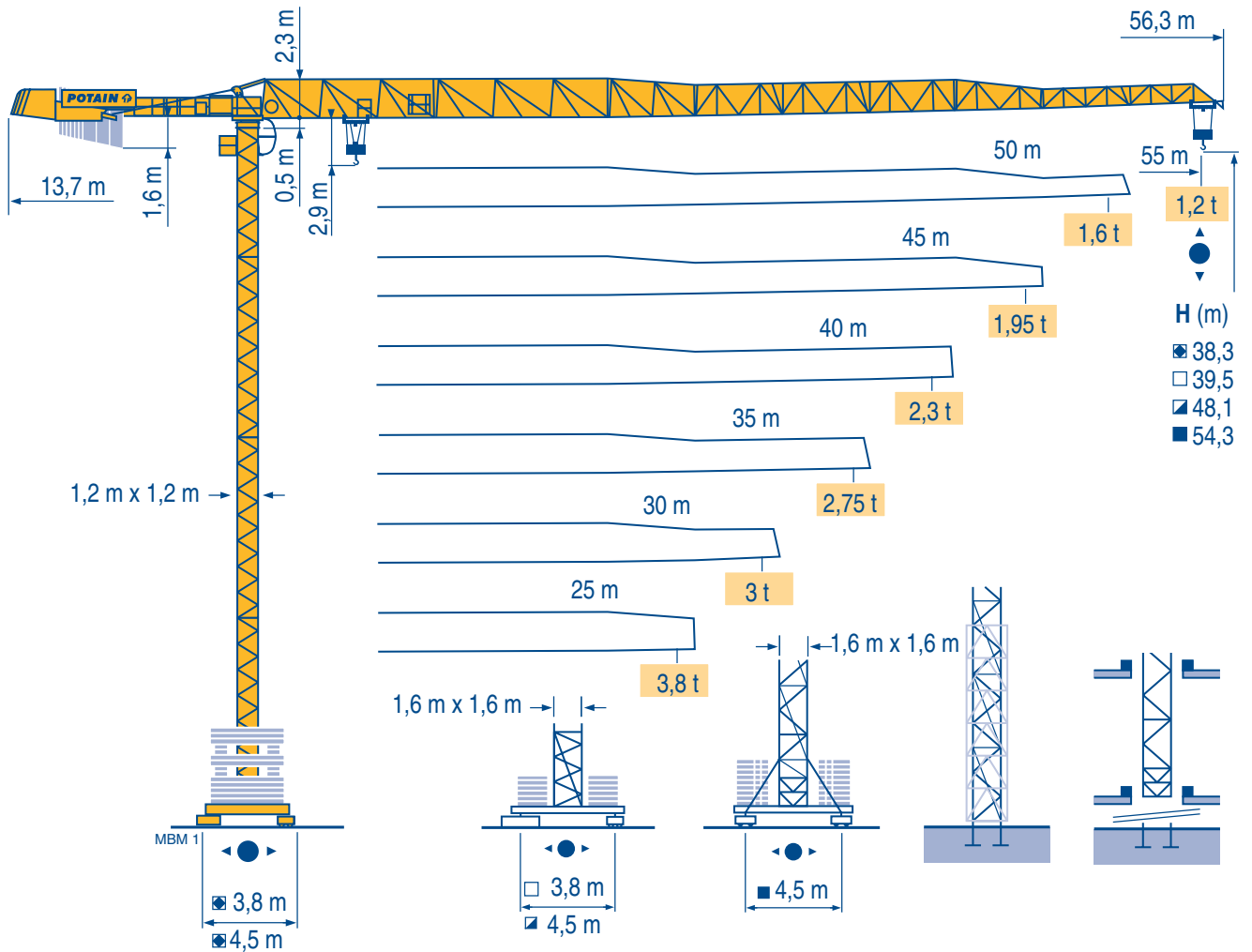


## MDT 98



### City Topless

CE FEM 1.001-A3

Mat / Réactions City 1,2 m

Maste /  
Eckdrücke

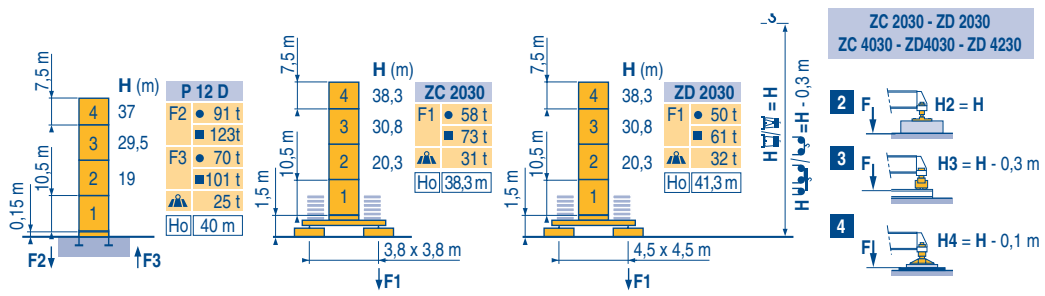
Masts /  
Reactions

Mástil /  
Reacciones

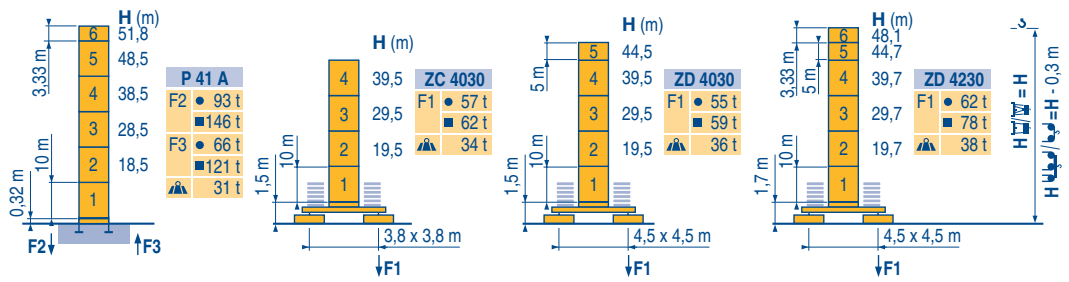
Torre / Reazioni

Tramo /  
Reações

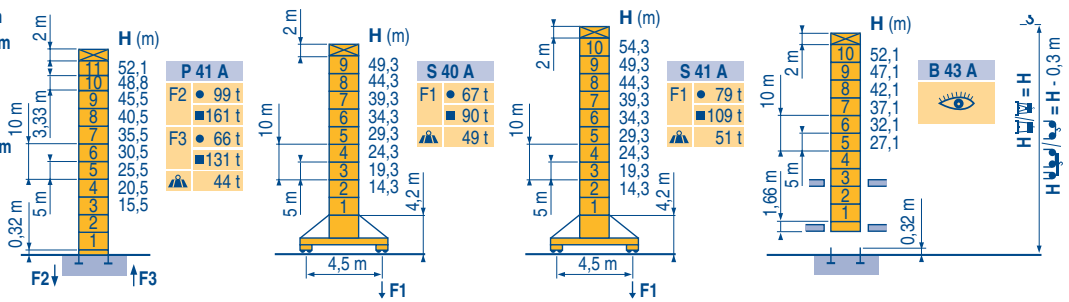
MBM 1



City 1,6 m



Télescopable 1,6 m  
Teleskopierbar 1,6 m  
Telescopic 1,6 m  
Telescopico 1,6 m  
Telescopagem 1,6 m



Télescopage sur dalles

Kletterkrane im Gebäude

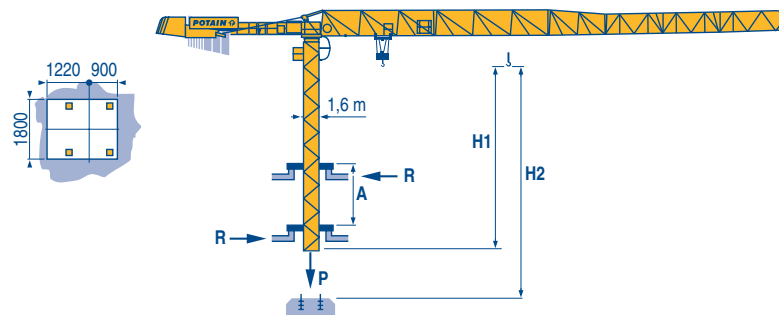
Climbing crane

Telescopage gruas trepadoras

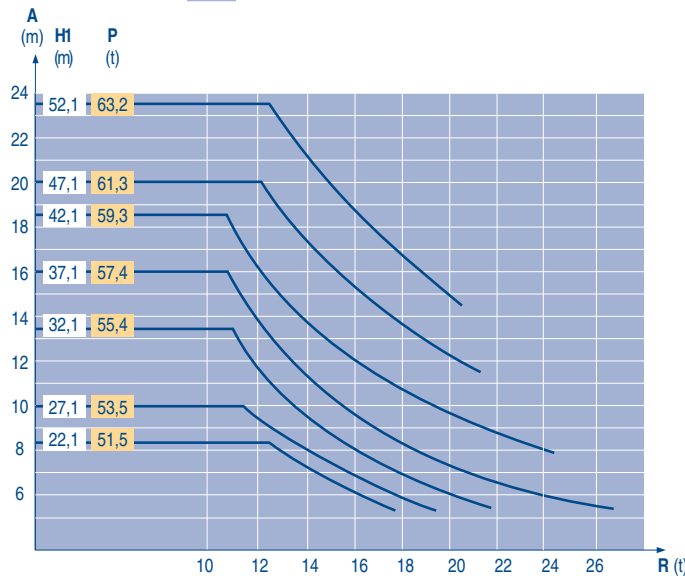
Gru in cavedio

Telescopagem sobre lajes

MBM 1



B 43 A



City Topless

MDT 98

POTAIN

F	D	GB	E	I	P
●	●	●	●	●	●
■	■	■	■	■	■
▲	▲	▲	▲	▲	▲
Ho	H	H	H	H	H

Réactions en service  
Réactions hors service  
A vide sans lest (ni train de transport) avec flèche et hauteur maximum.

Reaktionskräfte in Betrieb  
Reaktionskräfte außer Betrieb  
Ohne Last, Ballast (und Transportachse), mit Maximalausleger und Maximalhöhe.

Reactions in service  
Reactions out of service  
Without load, ballast (or transport axles), with maximum jib and maximum height.

Reacciones en servicio  
Reacciones fuera de servicio  
Sin carga, sin lastre, (ni tren de transporte), flecha y altura máxima.

Reazioni in servizio  
Reazioni fuori servizio  
A vuoto, senza zavorra (ne assali di trasporto) con braccio massimo e altezza massima.

Reações em serviço  
Reações fora de serviço  
Sem carga (nem trem de transporte)- sem lastro com lança e altura máximas.

H sans cabine

H Ohne Fahrerhaus

H without cab

H sin cabina

H senza cabina

H sem cabine

## Curbes de charges

### Lastkurven

### Load diagrams

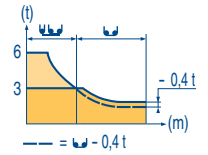
### Curvas de cargas

### Curve di carico

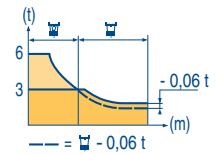
### Curva de cargas

MEM 1

55 m	3,1 ▶	14,1	15	17	20	22	24,5	27	30	32	35	37	40	42	45	47	50	52	55 m
▲▲▲		6	5,6	4,8	3,9	3,5	3	3	2,65	2,45	2,2	2,05	1,85	1,75	1,6	1,5	1,35	1,3	1,2 t
50 m	3,1 ▶	15,8	17	20	22	25	27,4	30,2	32	35	37	40	42	45	47	50 m			
▲▲▲		6	5,5	4,5	4	3,4	3	3	2,8	2,5	2,35	2,15	2	1,85	1,75	1,6 t			
45 m	3,1 ▶	16,5	17	20	22	25	27	28,7	31,7	35	37	40	42	45 m					
▲▲▲		6	5,8	4,8	4,2	3,6	3,3	3	3	2,65	2,5	2,25	2,15	1,95 t					
40 m	3,1 ▶	16,7	17	20	22	25	27	29,1	32,1	35	37	40 m							
▲▲▲		6	5,9	4,8	4,3	3,7	3,3	3	3	2,7	2,55	2,3 t							
35 m	3,1 ▶	17	20	22	25	27	29,5	32,5	35 m										
▲▲▲		6	4,9	4,4	3,7	3,4	3	3	2,75 t										
30 m	3,1 ▶	17,2	20	22	25	27	30 m												
▲▲▲		6	5	4,5	3,8	3,4	3 t												
25 m	3,1 ▶	17,2	20	22	25 m														
▲▲▲		6	5	4,5	3,8 t														



55 m	3,1 ▶	14,3	17	20	22	25,3	25,7	27	30	32	35	37	40	42	45	47	50	52	55 m
▲▲▲		6	4,9	4	3,6	3	3	2,8	2,45	2,25	2	1,9	1,7	1,55	1,45	1,35	1,2	1,15	1,05 t
50 m	3,1 ▶	16	17	20	22	25	27	28,4	28,9	30	32	35	37	40	42	45	47	50 m	
▲▲▲		6	5,6	4,6	4,1	3,5	3,2	3	3	2,85	2,65	2,35	2,2	2	1,85	1,7	1,6	1,45 t	
45 m	3,1 ▶	16,8	17	20	22	25	27	29,8	30,3	32	35	37	40	42	45 m				
▲▲▲		6	5,9	4,9	4,4	3,7	3,4	3	3	2,8	2,5	2,35	2,1	2	1,8 t				
40 m	3,1 ▶	17	20	22	25	27	30,3	30,8	32	35	37	40 m							
▲▲▲		6	5	4,4	3,8	3,5	3	3	2,85	2,55	2,4	2,15 t							
35 m	3,1 ▶	17,3	20	22	25	27	30,7	31,2	35 m										
▲▲▲		6	5	4,5	3,9	3,5	3	3	2,6 t										
30 m	3,1 ▶	17,7	20	22	25	27	30 m												
▲▲▲		6	5,2	4,7	4	3,6	3,2 t												
25 m	3,1 ▶	17,7	20	22	25 m														
▲▲▲		6	5,2	4,7	4 t														



## Lest de contre-flèche

### Gegenauslegerballast

### Counter-jib ballast

### Lastre de contra flecha

### Contrappeso

### Lastros da contra lança

MEM 1

		1 100 kg - 3 600 kg
▲▲▲		(kg)
55 m	13,7 m	17 400
50 m	13,7 m	16 300
45 m	13,7 m	15 200
40 m	13,7 m	14 100
35 m	13,7 m	13 000
30 m	13,7 m	11 900
25 m	13,7 m	10 800

## Lest de base

### Grundballast

### Base ballast

### Lastre de base

### Zavorra di base

### Lastros da base

MEM 1

□ 1,2 m	ZC 2030	H (m)	38,3	30,8	20,3				
		(t)	75	50	50				
□ 1,2 m	ZD 2030	H (m)	38,3	30,8	20,3				
		(t)	60	35	35				
□ 1,6 m	ZC 4030	H (m)	39,5	29,5	19,5	9,5			
		(t)	70	65	60	55			
□ 1,6 m	ZD 4030	H (m)	44,5	39,5	34,5	29,5	24,5	19,5	14,5
		(t)	70	70	60	60	45	45	45
□ 1,6 m	ZD 4230	H (m)	48,1	44,7	39,7	34,7	29,7	24,7	19,7
		(t)	80	70	60	45	45	45	45
□ 1,6 m	S 40 A	H (m)	49,3	44,3	39,3	34,3	29,3	24,3	19,3
		(t)	84	60	42	42	42	42	36
□ 1,6 m	S 41 A	H (m)	54,3	49,3	44,3	39,3	34,3	29,3	24,3
		(t)	114	84	60	42	42	42	36

## City Topless

### MDT 98

**POTAIN**

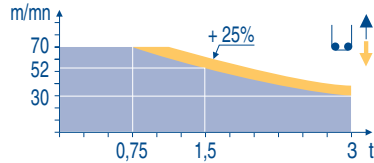
<b>A</b>	<b>F</b>	<b>D</b>	<b>GB</b>	<b>E</b>	<b>I</b>	<b>P</b>
Distance entre cadres	Abstand zwischen den Rahmen	Distance between collars	Distancia entra marcos	Distanza fra i telai	Distância entre quadros	
<b>H1</b>	Hauteur grue	Kranhöhe	Crane height	Altura grúa	Altezza gru	Altura da grua
<b>P</b>	Poids de la grue(en service)	Krangewicht (in Betrieb)	Crane weight (in service)	Peso de la grúa (en servicio)	Peso della gru (in servizio)	Peso da grua (em serviço)
<b>R</b>	Réaction horizontale	Horizontalkräfte	Horizontal reaction	Reaccion horizontal	Reazione orizzontale	Reacção horizontal
	Voir télescopage sur dalles	Siehe Kletterkrane im Gebäude	See climbing crane	Veja grua trepadora	Consultare gru in cavedio	Ver telescopagem sobre lages

Mécanismes  
Antriebe  
Mechanisms  
Mecanismos  
Meccanismi  
Mecanismos

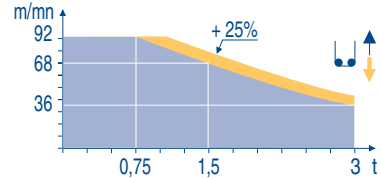
MBM 1

			☞							☞☞					ch - PS hp	kW				
▲	25 LVF 15 Optima	m/min t	3,2 → 8,6 → 30 → 40 → 52 → 70	3	3	3	2,25	1,5	0,75	1,6 → 4,3 → 15 → 20 → 26 → 35	6	6	6	4,5	3	1,5	25	18	260 m	
	33 LVF 15 Optima	m/min t	3 → 12 → 36 → 48 → 68 → 92	3	3	3	2,25	1,5	0,75	1,5 → 6 → 18 → 24 → 34 → 46	6	6	6	4,5	3	1,5	30	22	260 m	
◀ ▶	7 DVF 4	m/min	0 → 79														6,5	4,8		
	RVF 152 Optima +	tr/min U/min rpm	0 → 0,8														2 x 5,5	2 x 4		
◀ ▶	ZC 2030 ZC 4030	m/min	25														2 x 4	2 x 2,9		
◀ ▶	ZD 2030 ZD 4030 ZD 4230	m/min	12,5 - 25														2 x 7	2 x 5,2		
◀ ▶	S 40 A R ≥ 10 m	m/min	12,5 - 25														2 x 7	2 x 5,2		
◀ ▶	S 41 A A1 2V R ≥ 10 m	m/min	15 - 30														4 x 5	4 x 3,7		
CEI 38		IEC 38		kVA																
400 V (+6% -10%) 50 Hz				25 LVF : 40 kVA 33 LVF : 50 kVA														2000 / 14		

25 LVF 15  
Optima



33 LVF 15  
Optima



	F	D	GB	E	I	P
	Levage	Heben	Hoisting	Elevación	Sollevamento	Elevação
	Distribution	Katzfahren	Trolleying	Distribución	Distribuzione	Distribuição
	Orientation	Schwenken	Slewing	Orientación	Rotazione	Rotação
	Translation	Kranfahren	Travelling	Traslación	Traslazione	Traslção
	Conforme aux directives CEE sur le niveau acoustique	Gemäss EWG-Richtlinien für den Schall-Leistungspegel	In compliance with the EEC Instructions on noise level	Conforme con las directivas CEE sobre el nivel acústico	Conforme alle direttive CEE sul livello acustico	Conforme as directivas CEE sobre o nível acústico

Document commercial non contractuel. Pour toute information technique se référer à la notice correspondante

Unverbindliches Vertriebsdokument. Für technische Informationen, siehe die entsprechenden Anweisungen.

This commercial document is not legally binding. For any technical information, please refer to the corresponding instructions.

Documento comercial no contractual. Para cualquier información técnica, ver la noticia correspondiente.

Documento commerciale non vincolante, per tutte le informazioni tecniche fare riferimento al catalogo istruzioni

Documento comercial não vinculante. Para qualquer informação técnica complementar consultar as respectivas instruções



18, rue de Charbonnières - B.P.173  
69132 ECULLY Cedex - France

Tél. : (33) 4 72 18 20 20  
Fax. : (33) 4 72 18 20 00  
www.manitowoccrane.com www.potain.com



Americas

Tel: +1 920 683 6322  
Tel: +1 717 597 8121

Europe - Middle East - Africa

Tel : +(33) 4 72 81 50 00  
Tel : +(44) 191 565 6281

Asia - Pacific

Tel: +(65) 6861 7133  
Fax: +(65) 6862 4142

www.manitowoccrane.com

City Topless MDT 98

Réf. 2004 42 MBM 1

Copyright.Reproduction interdite © POTAIN 2004

Réalisation Sedoc